

Autorádio NCS-RS109 umožňuje poslech rádia v pásmech AM a FM a také přehrávat hudební soubory mp3 z paměťových karet micro SD a flash disků. Pomocí funkce Bluetooth lze telefonovat bez držení mobilu v rukou a také bezdrátově přehrávat hudbu z telefonu.

## Návod k instalaci a obsluze autorádia NCS, model: NCS-RS109

### OBSAH BALENÍ:

1. Autorádio NCS-RS109,
2. Plechové klíče pro demontáž radia,
3. ISO konektory
4. Dálkové ovládání (bez baterie)\*
5. Klíče pro demontáž radia
6. Návod



## NÁVOD NA MONTÁŽ

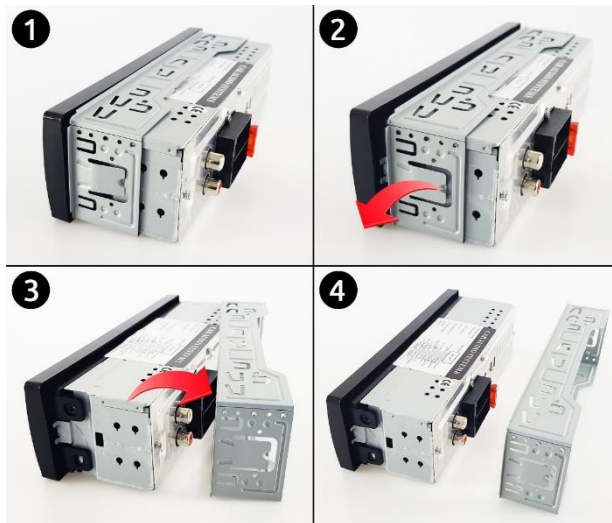
**Upozornění!** Před samotnou instalací zařízení si pečlivě přečtěte tento návod, abyste správně připojili rádio ke stávající elektroinstalaci automobilu a předešli možným problémům spojeným s nesprávnou instalací a používáním (např. vybití baterie, ztráta dříve uložených rádiových stanic a další nastavení). Nedodržení pokynů může mít za následek poškození zařízení v důsledku nesprávného připojení!

### Před vlastní instalací budete potřebovat:

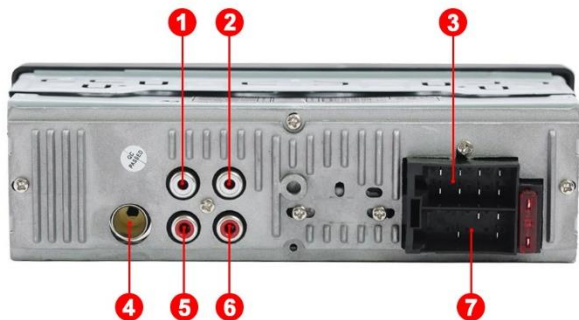
- měřič napětí (voltmetr) nebo zkušebníku napětí,
- plochý šroubovák.

### 1. Instalace zařízení:

- a) Odstraňte kovový montážní rámeček (konzoli) tak, že jemně vyhnete velké kovové destičky na obou stranách zařízení a poté vysuňte rám z těla autorádia.
- b) Zasuňte kovový rámeček (konzoli) do otvoru pro rádio (většinou ve středovém panelu-palubní desky) ve vozidle. Pro zamezení volného pohybu přístroje v otvoru, ohněte malé jazýčky kovového rámečku nejlépe pomocí šroubováku, jak je znázorněno na fotografii níže.



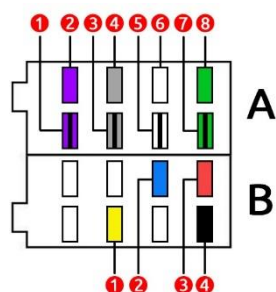
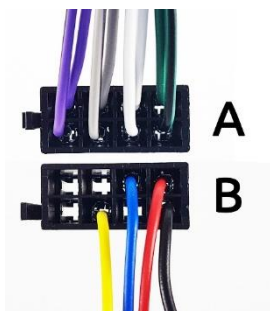
- c) Zkontrolujte, zda konektory napájecích, signálových (reproduktorů) a anténních kabelů vašeho vozu pasují do příslušných zdířek v rádiu, jak je znázorněno na obrázku níže. Pokud tvar konektorů ve voze neodpovídá zásuvkám rádia - viz bod 2.



Popis konektorů	
1	Audio výstup (RCA) – levý
2	Audio výstup (RCA) – levý
3	Signálová zásuvka ISO
4	Anténní zásuvka
5	Audio výstup (RCA) – pravý
6	Audio výstup (RCA) – pravý
7	Napájecí zásuvka ISO

**Upozornění!** Konektor nainstalovaný v autě se může být stejný jako zásuvka rádia, ale to nezaručuje správné připojení rádiového přijímače! Za tímto účelem je bezpodmínečně nutné zkontrolovat uspořádání pinů v konektoru ve Vašem voze a porovnat je s jejich uspořádáním v zásuvce rádia - tento aspekt je popsán v další části návodu (viz níže). V případě nesprávného připojení může dojít k problémům s vybíjením baterie, ztrátě dříve uložených rádiových stanic a dalších nastavení a v krajním případě může dojít k trvalému poškození rádia a ztrátě záruky!

- d) Porovnejte piny v konektorech ve vašem autě s popisem níže:



A – Signální konektor		B – Napájecí konektor	
1	Reproduktor pravý, zadní (-)	1	Napájení trvalé + 12V
2	Reproduktor pravý, zadní (-)	2	Napájení zesilovače/antény
3	Reproduktor pravý, přední (-)	3	Napájení ze zapalování +12V
4	Reproduktor pravý, přední (+)	4	Kostra (-)
5	Reproduktor levý, přední (-)		
6	Reproduktor levý, přední (+)		
7	Reproduktor levý, zadní (-)		
8	Reproduktor levý, zadní (-)		

**UJISTĚTE SE, ŽE JE ROZMÍSTĚNÍ PINŮ VE VAŠEM VOZE TOTOŽNÉ UMÍSTĚNÍM VÝŠE!**



- Nezapínejte zapalování. Najděte + 12V napětí v napájecím konektoru (kabelový svazek v autě) přiložením testeru na další kolíčky. Nejčastěji to je žlutý drát. Zkontrolujte, zda je pozice + 12V napájecího kabelu shodná s pozicí v rádiové zásuvce – viz **žlutý kolík č. 1** v napájecí zásuvce (B).
- Najděte +12V napětí objevující se po nastartování zapalování. Otočte klíčkem zapalování do polohy "zapalování" (nezapínejte motor), podobně přiložte zkoušečku napětí na další piny, dokud nenajdete druhý vodič s napětím + 12V. Nejčastěji je to červený drát. Zkontrolujte, zda je pozice + 12V napájecího kabelu shodná s pozicí v rádiové zásuvce - viz **červený kolík č. 3** v napájecí zásuvce (B).
- Najděte uzemnění (mínus) v napájecím konektoru automobilu. Obvykle to je černý nebo hnědý drát. Zkontrolujte, zda je poloha záporného vodiče (zem) stejná jako poloha v rádiové zásuvce - viz **černý kolík č. 4** v napájecí zásuvce (B).

- Propojte napájecí **modrý kabel (pin č. 2) s rádia** s příslušným instalačním kabelem do auta, pokud:
  - Je automobil vybaven externím napájením antény (nejčastěji to je také modrá kabel),
  - Chcete zapojit a používat zesilovač anténního signálu (v prodeji samostatně),
  - Chcete používat externí audio zesilovač.

**Nezapojujte, pokud nebudete používat.**

- e) Po provedení výše uvedených kroků a kontrole, že všechny kolíky v konektoru automobilu jsou uspořádány stejným způsobem jako v zásuvce rádia, připojte napájecí konektor automobilu k rádiu.
- f) Připojte signálový (reproduktorový) konektor - zásuvka č. 3.
- g) Anténu zapojte do příslušné zásuvky (zásuvka č. 4) na rádiu. Pokud má váš vůz jiný anténní konektor než je na rádiu, použijte vhodný anténní adaptér (v prodeji samostatně).
- h) Autorádio umožňuje volitelně připojit další reproduktory nebo zesilovač pomocí RCA kabelů.
- i) Zasuňte rádio do rámečku umístěného do palubní desky a můžete ho začít používat!



**2. Co dělat, pokud obsazení kolíků konektoru automobilu neodpovídá obsazení kolíků rádia nebo tvar zástrčky automobilu neodpovídá tvaru konektoru rádia?**

V tomto případě je potřeba vyrobit převodník - adaptér. Použijte k tomu přiložené ISO konektory (tyto zástrčky jsou přímo určené do rádia a mají příslušné obsazení pinů). Pro "volné" dráty je potřeba vyrobit zástrčku, která je vhodná pro vaše auto (v prodeji samostatně). Použijte schéma uspořádání kolíků z bodu 1. d).



### 3. Obsluha rádia a popis tlačítek

#### ZMĚNA BARVY OSVĚTLENÍ TLAČÍTEK

- Pokud chcete změnit barvu podsvícení tlačítek, stiskněte a podržte ovladač hlasitosti, dokud se na displeji nezobrazí „AUTO“.
  - Následně pomocí ovladače hlasitosti vyberte požadovanou barvu.
- Výběr barev: AUTO (nepřetržitě se měnící barva), modrá, zelená, červená, žlutá, fialová, azurová a bílá

#### VÝBĚR REGIONU

Pro optimální příjem FM je potřeba vybrat oblast, kde bude rádio provozováno.

Ve výchozím nastavení je nastavena Asie. Pokud chcete změnit region:

- vyberte provozní režim: rádio (tlačítko MOD),
- stiskněte a podržte ovladač hlasitosti, dokud se nezobrazí slovo "AUTO",
- několikrát stiskněte ovladač hlasitosti, dokud se nezobrazí "ASIA".

Otáčením ovladače hlasitosti vyberte požadovaný region („EURO“) a potvrďte stisknutím ovladače.



Č.	Tlačítko	Funkce	Režim provozu( pracovní mód): rádio FM/AM	Režim provozu( pracovní mód): SD/USB	Režim provozu( pracovní mód): Bluetooth A2DP
1.	SRC	Zapnout / vypnout zařízení. Výběr pracovního režimu	Krátký stisk: zapnout rádio. Dlouhý stisk: vypnout rádio. Krátký stisk během provozu zařízení přepnout mezi režimy MP3 / RADIO / AUX / Bluetooth / Odmítnout hovor.		
3.	BAND / AMS	Ladění / příjem telefonických hovorů	Krátký stisk: přepnout mezi profily paměti rádia F1, F2 i F3. Dlouhý stisk: vyhledávání rozhlasových stanic.	Krátký stisk: přepnout zobrazené informace o skladbě: délka / interpret / název.	Krátký stisk: přijmout telefonický hovor/ volat poslední volané číslo nebo kontakt.
4.		Hlasové příkazy / Hodiny	Dlouhý stisk: Zobrazit hodiny / Dlouhý stisk znovu: Nastavit hodiny pomocí voliče hlasitosti		
5.	MUTE	Ztišit / odmítnout telefonický hovor	Krátký stisk zařízení okamžitě ztlumí.		
6.	VOL	Volič hlasitosti / nastavení zvuku	1. Otáčením změníte hlasitost zařízení. 2. Nastavit barvy zvuku ( <b>BAS</b> – nízké tóny / <b>TRE</b> – vysoké tóny), <b>BAL</b> – vyvážení zvuku (levá strana / pravá strana), <b>FAD</b> – fader (přední / zadní), <b>LOUD</b> – dynamické zesílení, <b>EQ</b> – přednastavené nastavení zvuku: pro nastavení, otočit ovládačem: <b>EQOFF</b> (vypnout ekvalizéru), <b>FLAT</b> (plochý zvuk ), <b>ROCK, POP, CLASSIC, JAZZ</b> . 3. Stisknout a podržet nastavení podsvětlení tlačítek a hlasitost Bluetooth.		
6		Přesuň vzad	Krátký stisk: Přejít na předchozí rozhlasovou stanici	Krátký stisk: Předchozí skladba / složka	Krátký stisk: Předchozí skladba / složka
7		Přesuň vpřed	Krátký stisk: Přejít na následující rozhlasovou stanici	Krátký stisk: Následující skladba / složka	Krátký stisk: Následující skladba / složka
8	1/	Tlačítko č. 1	Uložená rozhlasová stanice č. 1	Přehrát / pauza	Přehrát / pauza
9	2/INT	Tlačítko č. 2	Uložená rozhlasová stanice č. 2	Krátký stisk: Funkce „Intro“ – přehraje prvních 10 sekund skladby a přeskočí na další..	Žádná funkce
10	3/RPT	Tlačítko č. 3	Uložená rozhlasová stanice č. 3	<b>ONE</b> : opakovat přehrávání skladby, <b>FOD</b> : opakovat přehrávání složky, <b>ALL</b> : opakovat přehrávání všech skladeb.	Žádná funkce
11	4/RDM	Tlačítko č. 4	Uložená rozhlasová stanice č. 4	<b>RDM</b> : Náhodně přehrávat	Žádná funkce
12	5/-10	Tlačítko č. 5	Uložená rozhlasová stanice č. 5	Přeskočit o 10 skladeb dozadu	Žádná funkce
13	6/+10	Tlačítko č. 6	Uložená rozhlasová stanice č. 6	Přeskočit o 10 skladeb dopředu	Žádná funkce
14	TF	Slot na microSD kartu	Možnost vložit paměťovou kartu microSD obsahující hudební soubory, např. mp3. Podporuje karty až do velikosti 32 GB.		
15	AUX	Vstup Aux	Vstup mini jack - možnost připojení externího zdroje zvuku. Po připojení externího zařízení zvolit režim provozu <b>AUX</b> tlačítkem <b>MOD</b> .		
16	USB	USB Vstup č.1	Vstup pro připojení USB flash disku s hudebními soubory, např. mp3.		
17	USB	USB Vstup č.2	USB vstup, který umožňuje připojit telefon pro nabíjení.		

#### 4. Technické parametry

Napájení	12 V
Impedance reproduktorů	4-8 Ω
Výstupní výkon	4 x 25W

#### 5. Bezpečnostní opatření

*Bezpečnost, údržba, způsob použití, prohlášení o shodě CE. Pečlivě vyberte místo pro instalaci tak, aby přístroj nepřekážel běžným úkonům při řízení. Zařízení by mělo být použito k zamýšlenému účelu. Z bezpečnostních důvodů nezapomeňte zaizolovat elektrická páska veškeré volné nezapojené kabely. Vyvarujte se instalaci přístroje tam, kde by byl vystaven prachu, nečistotám, nadměrným vibracím nebo vysokým teplotám např. přímému slunci nebo výdechům topení. Používejte pouze dodávané příslušenství (pokud je přiloženo). Výrobce a prodejce neodpovídají za nekompatibilitu příslušenství jiných výrobců. Je zakázáno zařízení: rozebírat, upravovat, měnit software, opravovat svépomocí nebo za pomoci neautorizovaným servisem. V případě poškození součástí zařízení, zejména pak napájecího kabelu (je-li součástí balení) nebo poškození krytu, okamžitě přestaňte zařízení používat, protože by mohlo představovat přímé ohrožení zdraví a života. Zařízení není odolné vůči vodě, prachu extrémně nízké nebo extrémně vysoké tep*

